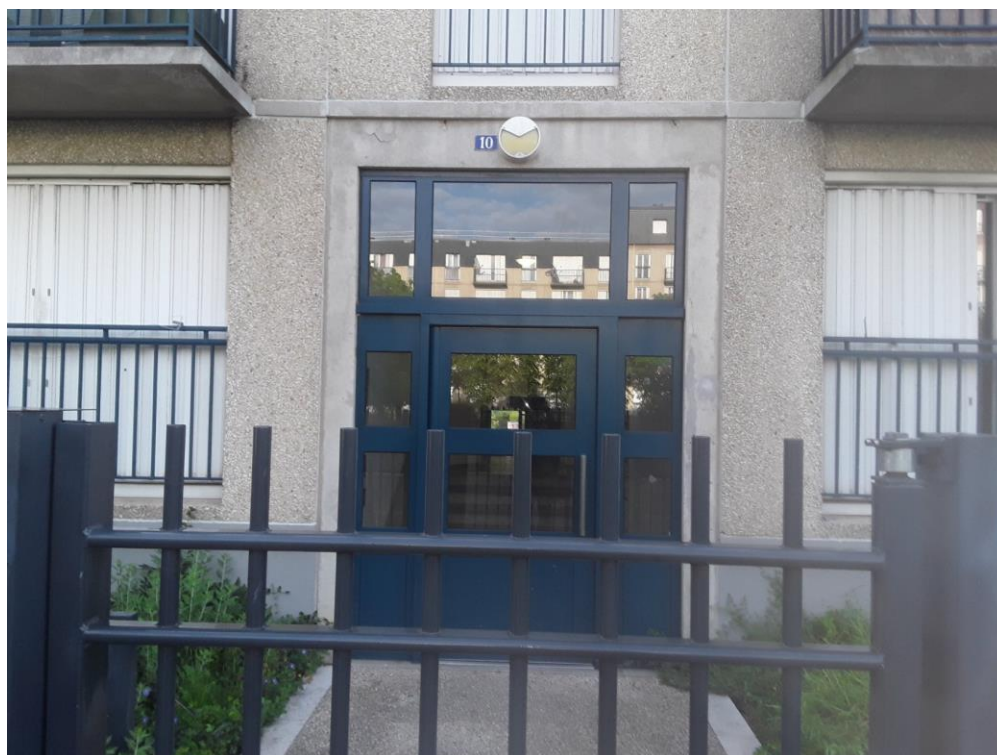


Rapport de mission de repérage des matériaux et produits contenant de l'amiante avant réalisation de travaux

R. 4412-97 modifié par le décret 2012-639 du 4 mai 2012
Norme NF X 46-020

10 SQUARE F COUPERIN

77000 MELUN



A \ INFORMATIONS GENERALES

A.1 \ DESIGNATION DU BÂTIMENT

Nature du bâtiment :	LOGEMENTS COLLECTIFS	Adresse :	10 SQUARE F COUPERIN 77000 MELUN
Date du permis de construire ou date de construction		Bâtiment :	
Etage :		Porte :	
Ref Cadastrale :	NC	Propriété de :	OPH77 10 AVENUE CHARLES PEGUY 77000 MELUN

A.2 \ DESIGNATION DU DONNEUR D'ORDRE

Nom :	OPH77	Documents remis :	
Adresse :	10 AVENUE CHARLES PEGUY 77000 MELUN	Moyens mis à disposition :	

A.3 \ EXECUTION DE LA MISSION

RAPPORT N° :	13LA80201	Laboratoire d'Analyses :	ITGA
Repérage réalisé le :	10/05/2019	Adresse laboratoire :	3 RUE ARMAND HERPIN LACROIX - CS 46537 35065 RENNES CEDEX
Accompagnateur :		Numéro d'accréditation :	1-5967
Par :	Lyes IZABACHENE	Organisme d'assurance professionnelle :	AXA France
N° certificat :	1378	Adresse assurance :	313 Terrasses de l'Arche 92727 NANTERRE CEDEX
Date d'obtention :	03/09/2015	N° de contrat d'assurance :	10158549604
Organisme certificateur	CEBTP ZAC La Clef Saint Pierre - 12 Avenue Gay Lussac - 78990 ELANCOURT	Date de validité :	31/12/2019

B \ CACHET DU DIAGNOSTIQUEUR

FAIT LE 29/05/2019

Cabinet : EXPERT HABITAT & INDUSTRIE INGENIERIE

Nom du responsable : **DEMOULIN Frédéric**

Nom du diagnostiqueur : **Lyes IZABACHENE**



C\ SOMMAIRE

Table des matières

A \ INFORMATIONS GENERALES	2
A.1 \ DESIGNATION DU BÂTIMENT	2
A.2 \ DESIGNATION DU DONNEUR D'ORDRE	2
A.3 \ EXECUTION DE LA MISSION.....	2
B \ CACHET DU DIAGNOSTIQUEUR	2
C \ SOMMAIRE	3
D \ CONCLUSIONS	4
E \ PROGRAMME DE REPERAGE	9
F \ CONDITIONS DE REALISATION DU REPERAGE	11
G \ RAPPORTS PRECEDENTS.....	11
H \ RESULTATS DETAILLES DU REPERAGE	12
ANNEXE 1 – PHOTOS DES ELEMENTS AMIANTES ET/OU NON AMIANTES.....	28
ANNEXE 3 – PROCES VERBAUX D'ANALYSES.....	35
ATTESTATION(S).....	39
CERTIFICAT DE COMPETENCES	40

D\ CONCLUSIONS

Dans le cadre de la mission décrite en tête de rapport, il a été repéré des matériaux et produits contenant de l'amiante

PIECE	ETAGE	ELEMENTS	DESCRIPTIF LABORATOIRE	REPERAGE	Echantillon	METHODE	ETAT	RESULTAT
Entrée	Rez de chaussée	Enduit / Peinture plaque de plâtre	Matériau plâtreux blanc avec couche cartonnée non séparable + peinture non séparable + matériau plâtreux blanc non séparable + papier non séparable	Mur D	13LA80201P002	RESULTAT ANALYSE	BON ETAT	Amiante détecté (Chrysotile)
Chambre 1	Rez de chaussée	Enduit / Peinture plaque de plâtre	Matériau plâtreux blanc avec couche cartonnée non séparable + peinture non séparable + matériau plâtreux blanc non séparable + papier non séparable	Mur D	13LA80201P002	ZPSO	BON ETAT	Amiante détecté (Chrysotile)
Chambre 1	Rez de chaussée	Enduit / Peinture plaque de plâtre	Matériau plâtreux blanc avec couche cartonnée non séparable + peinture non séparable + matériau plâtreux blanc non séparable + papier non séparable	Mur E	13LA80201P002	ZPSO	BON ETAT	Amiante détecté (Chrysotile)

PIECE	ETAGE	ELEMENTS	DESCRIPTIF LABORATOIRE	REPERAGE	Echantillon	METHODE	ETAT	RESULTAT
Chambre 1	Rez de chaussée	Enduit / Peinture plaque de plâtre	Matériau plâtreux blanc avec couche cartonnée non séparable + peinture non séparable + matériau plâtreux blanc non séparable + papier non séparable	Mur F	13LA80201P002	ZPSO	BON ETAT	Amiante détecté (Chrysotile)
Chambre 2	Rez de chaussée	Enduit / Peinture plaque de plâtre	Matériau plâtreux blanc avec couche cartonnée non séparable + peinture non séparable + matériau plâtreux blanc non séparable + papier non séparable	Mur D	13LA80201P002	ZPSO	BON ETAT	Amiante détecté (Chrysotile)
Dégagement	Rez de chaussée	Enduit / Peinture plaque de plâtre	Matériau plâtreux blanc avec couche cartonnée non séparable + peinture non séparable + matériau plâtreux blanc non séparable + papier non séparable	Mur A	13LA80201P002	ZPSO	BON ETAT	Amiante détecté (Chrysotile)
Dégagement	Rez de chaussée	Enduit / Peinture plaque de plâtre	Matériau plâtreux blanc avec couche cartonnée non séparable + peinture non séparable + matériau plâtreux blanc non séparable + papier non séparable	Mur B	13LA80201P002	ZPSO	BON ETAT	Amiante détecté (Chrysotile)

PIECE	ETAGE	ELEMENTS	DESCRIPTIF LABORATOIRE	REPERAGE	Echantillon	METHODE	ETAT	RESULTAT
Dégagement	Rez de chaussée	Enduit / Peinture plaque de plâtre	Matériau plâtreux blanc avec couche cartonnée non séparable + peinture non séparable + matériau plâtreux blanc non séparable + papier non séparable	Mur C	13LA80201P002	ZPSO	BON ETAT	Amiante détecté (Chrysotile)
Dégagement	Rez de chaussée	Enduit / Peinture plaque de plâtre	Matériau plâtreux blanc avec couche cartonnée non séparable + peinture non séparable + matériau plâtreux blanc non séparable + papier non séparable	Mur E	13LA80201P002	ZPSO	BON ETAT	Amiante détecté (Chrysotile)
Dégagement	Rez de chaussée	Enduit / Peinture plaque de plâtre	Matériau plâtreux blanc avec couche cartonnée non séparable + peinture non séparable + matériau plâtreux blanc non séparable + papier non séparable	Mur F	13LA80201P002	ZPSO	BON ETAT	Amiante détecté (Chrysotile)
Dégagement	Rez de chaussée	Enduit / Peinture plaque de plâtre	Matériau plâtreux blanc avec couche cartonnée non séparable + peinture non séparable + matériau plâtreux blanc non séparable + papier non séparable	Mur G	13LA80201P002	ZPSO	BON ETAT	Amiante détecté (Chrysotile)

PIECE	ETAGE	ELEMENTS	DESCRIPTIF LABORATOIRE	REPERAGE	Echantillon	METHODE	ETAT	RESULTAT
Entrée	Rez de chaussée	Enduit / Peinture plaque de plâtre	Matériau plâtreux blanc avec couche cartonnée non séparable + peinture non séparable + matériau plâtreux blanc non séparable + papier non séparable	Mur C	13LA80201P002	ZPSO	BON ETAT	Amiante détecté (Chrysotile)
Entrée	Rez de chaussée	Enduit / Peinture plaque de plâtre	Matériau plâtreux blanc avec couche cartonnée non séparable + peinture non séparable + matériau plâtreux blanc non séparable + papier non séparable	Mur E	13LA80201P002	ZPSO	BON ETAT	Amiante détecté (Chrysotile)
Entrée	Rez de chaussée	Enduit / Peinture plaque de plâtre	Matériau plâtreux blanc avec couche cartonnée non séparable + peinture non séparable + matériau plâtreux blanc non séparable + papier non séparable	Mur G	13LA80201P002	ZPSO	BON ETAT	Amiante détecté (Chrysotile)
Séjour	Rez de chaussée	Enduit / Peinture plaque de plâtre	Matériau plâtreux blanc avec couche cartonnée non séparable + peinture non séparable + matériau plâtreux blanc non séparable + papier non séparable	Mur A	13LA80201P002	ZPSO	BON ETAT	Amiante détecté (Chrysotile)

PIECE	ETAGE	ELEMENTS	DESCRIPTIF LABORATOIRE	REPERAGE	Echantillon	METHODE	ETAT	RESULTAT
Séjour	Rez de chaussée	Enduit / Peinture plaque de plâtre	Matériau plâtreux blanc avec couche cartonnée non séparable + peinture non séparable + matériau plâtreux blanc non séparable + papier non séparable	Mur B	13LA80201P002	ZPSO	BON ETAT	Amiante détecté (Chrysotile)
Séjour	Rez de chaussée	Enduit / Peinture plaque de plâtre	Matériau plâtreux blanc avec couche cartonnée non séparable + peinture non séparable + matériau plâtreux blanc non séparable + papier non séparable	Mur F	13LA80201P002	ZPSO	BON ETAT	Amiante détecté (Chrysotile)
Entrée	Rez de chaussée	Enduit / Peinture	Enduit plâtreux blanc en vrac + peintures multiples non séparable + toile fibreuse blanche non séparable	Mur F	13LA80201P003	RESULTAT ANALYSE	BON ETAT	Amiante détecté (Chrysotile)
Chambre 1	Rez de chaussée	Enduit / Peinture	Enduit plâtreux blanc en vrac + peintures multiples non séparable + toile fibreuse blanche non séparable	Mur C	13LA80201P003	ZPSO	BON ETAT	Amiante détecté (Chrysotile)
Chambre 2	Rez de chaussée	Enduit / Peinture	Enduit plâtreux blanc en vrac + peintures multiples non séparable + toile fibreuse blanche non séparable	Mur A	13LA80201P003	ZPSO	BON ETAT	Amiante détecté (Chrysotile)

PIECE	ETAGE	ELEMENTS	DESCRIPTIF LABORATOIRE	REPERAGE	Echantillon	METHODE	ETAT	RESULTAT
Dégagement	Rez de chaussée	Enduit / Peinture	Enduit plâtreux blanc en vrac + peintures multiples non séparable + toile fibreuse blanche non séparable	Mur H	13LA80201P003	ZPSO	BON ETAT	Amiante détecté (Chrysotile)
Séjour	Rez de chaussée	Enduit / Peinture	Enduit plâtreux blanc en vrac + peintures multiples non séparable + toile fibreuse blanche non séparable	Mur C	13LA80201P003	ZPSO	BON ETAT	Amiante détecté (Chrysotile)

JP : Jugement Personnel, ZPSO : Zone présentant des similitudes d'Ouvrage

Liste des locaux non visités concernés par les travaux et justification

PIECE	ETAGE	STATUT DE VISITE
NEANT		

Liste des éléments non inspectés et justification

PIECE	ETAGE	ELEMENTS	REPERAGE	RESULTAT
NEANT				

E \ PROGRAMME DE REPERAGE

PIECES CONCERNEES	PERIMETRE DU REPERAGE	REPERAGE	TRAVAUX	ELEMENTS	Echantillonnage	REMARQUES PARTICULIERES
	LOGEMENTS COLLECTIFS		Selon BT			

Aucun document disponible

ELEMENTS A SONDER OU A ANALYSER NON PRESENTS:

Rapport N° : 13LA80201 10/05/2019

Version : 29/05/2019

9/41

F \ CONDITIONS DE REALISATION DU REPERAGE

Le repérage amiante avant travaux, contient les informations sur la présence d'amiante dans les matériaux et produits du bâtiment afin d'informer les intervenants réalisant des activités ou interventions sur des matériaux et/ou équipements susceptibles de libérer des fibres d'amiante selon la liste citée dans le cadre E.

Il consiste à identifier et localiser, par inspections visuelles et investigations approfondies pouvant être destructives, l'ensemble des matériaux et produits contenant de l'amiante incorporés ou faisant indissociablement corps avec les locaux et les zones de l'immeuble objet des travaux.

Lorsque l'absence de marquages spécifiques ou de documents ne permet pas à l'opérateur de repérage d'attester de la présence ou de la non présence d'amiante dans les matériaux et produits, des prélèvements seront effectués afin de déterminer par analyse la présence ou non d'amiante.

Procédures de prélèvement :

Les prélèvements sur des matériaux ou produits susceptibles de contenir de l'amiante sont réalisés en vertu des dispositions du Code du Travail.

Le matériel de prélèvement est adapté à l'opération à réaliser afin de générer le minimum de poussières. Dans le cas où une émission de poussières est prévisible, le matériau ou produit est mouillé à l'eau à l'endroit du prélèvement (sauf risque électrique) et, si nécessaire, une protection est mise en place au sol ; de même, le point de prélèvement est stabilisé après l'opération (pulvérisation de vernis ou de laque, par exemple).

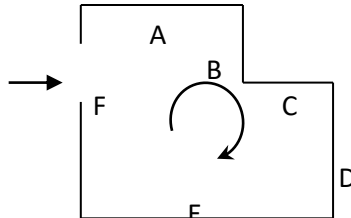
Pour chaque prélèvement, des outils propres et des gants à usage unique sont utilisés afin d'éliminer tout risque de contamination croisée. Dans tous les cas, les équipements de protection individuelle sont à usage unique.

L'accès à la zone à risque (sphère de 1 à 2 mètres autour du point de prélèvement) est interdit pendant l'opération. Si l'accompagnateur doit s'y tenir, il porte les mêmes équipements de protection individuelle que l'opérateur de repérage.

L'échantillon est immédiatement conditionné, après son prélèvement, dans un double emballage individuel étanche.

Les informations sur toutes les conditions existantes au moment du prélèvement susceptible d'influencer l'interprétation des résultats des analyses (environnement du matériau, contamination éventuelle, etc.) seront, le cas échéant, mentionnées dans la fiche d'identification et de cotation en annexe.

Sens du repérage pour évaluer un local :



G \ RAPPORTS PRECEDENTS

H \ RESULTATS DETAILLES DU REPERAGE

LISTE DES LOCAUX / PARTIES D'IMMEUBLE VISITEES/NON VISITEES CONCERNEES PAR LES TRAVAUX ET JUSTIFICATION

PIECE	ETAGE	JUSTIFICATION	VISITE	TRAVAUX
Entrée	RC		OUI	CONCERNEE
Séjour	RC		OUI	CONCERNEE
Balcon	RC		OUI	CONCERNEE
Chambre 1	RC		OUI	CONCERNEE
Débarras	RC		OUI	CONCERNEE
Chambre 2	RC		OUI	CONCERNEE
Dégagement	RC		OUI	CONCERNEE
Cellier	RC		OUI	CONCERNEE
Salle de bains	RC		OUI	CONCERNEE
Cuisine	RC		OUI	CONCERNEE
Gaine technique	RC		OUI	CONCERNEE
WC	RC		OUI	CONCERNEE

DESCRIPTION DES REVETEMENTS EN PLACE AU JOUR DE LA VISITE

PIECE	ETAGE	MUR1	MUR2	MUR3	MUR4	PLANCHER		PORTES	FENETRE1	FENETRE2
						BAS	HAUT			
Entrée	RC	Béton	Plaque de plâtre	Briques		Sol souple	Peinture			
Séjour	RC	Plaque de plâtre	Briques	Béton		Sol souple	Peinture			
Balcon	RC									
Chambre 1	RC	Béton	Briques	Plaque de plâtre		Sol souple	Peinture			
Débarras	RC									
Chambre 2	RC	Briques	Béton	Plaque de plâtre		Sol souple	Peinture			
Dégagement	RC	Plaque de plâtre	Béton	Briques		Sol souple	Peinture			
Cellier	RC									
Salle de bains	RC	Béton	Plaque de plâtre			Carrelage	Enduit			
Cuisine	RC									
Gaine technique	RC									
WC	RC									

LA LISTE DES MATERIAUX OU PRODUITS CONTENANT DE L'AMIANTE, SUR ZONE DE SIMILITUDE D'OUVRAGE ET SUR JUGEMENT PERSONNEL

PIECE	ETAGE	ELEMENTS	DESCRIPTIF LABORATOIRE	Echantillon	REPERAGE	ETAT	RESULTAT	METHODE
Chambre 1	Rez de chaussée	Enduit / Peinture plaque de plâtre	Matériau plâtreux blanc avec couche cartonnée non séparable + peinture non séparable + matériau plâtreux blanc non séparable + papier non séparable	13LA80201P002	Mur D	BON ETAT	Amiante détecté (Chrysotile)	ZPSO
Chambre 1	Rez de chaussée	Enduit / Peinture plaque de plâtre	Matériau plâtreux blanc avec couche cartonnée non séparable + peinture non séparable + matériau plâtreux blanc non séparable + papier non séparable	13LA80201P002	Mur E	BON ETAT	Amiante détecté (Chrysotile)	ZPSO
Chambre 1	Rez de chaussée	Enduit / Peinture plaque de plâtre	Matériau plâtreux blanc avec couche cartonnée non séparable + peinture non séparable + matériau plâtreux blanc non séparable + papier non séparable	13LA80201P002	Mur F	BON ETAT	Amiante détecté (Chrysotile)	ZPSO

PIECE	ETAGE	ELEMENTS	DESCRIPTIF LABORATOIRE	Echantillon	REPERAGE	ETAT	RESULTAT	METHODE
Chambre 2	Rez de chaussée	Enduit / Peinture plaque de plâtre	Matériau plâtreux blanc avec couche cartonnée non séparable + peinture non séparable + matériau plâtreux blanc non séparable + papier non séparable	13LA80201P002	Mur D	BON ETAT	Amiante détecté (Chrysotile)	ZPSO
Dégagement	Rez de chaussée	Enduit / Peinture plaque de plâtre	Matériau plâtreux blanc avec couche cartonnée non séparable + peinture non séparable + matériau plâtreux blanc non séparable + papier non séparable	13LA80201P002	Mur A	BON ETAT	Amiante détecté (Chrysotile)	ZPSO
Dégagement	Rez de chaussée	Enduit / Peinture plaque de plâtre	Matériau plâtreux blanc avec couche cartonnée non séparable + peinture non séparable + matériau plâtreux blanc non séparable + papier non séparable	13LA80201P002	Mur B	BON ETAT	Amiante détecté (Chrysotile)	ZPSO
Dégagement	Rez de chaussée	Enduit / Peinture plaque de plâtre	Matériau plâtreux blanc avec couche cartonnée non séparable + peinture non séparable + matériau plâtreux blanc non séparable + papier non séparable	13LA80201P002	Mur C	BON ETAT	Amiante détecté (Chrysotile)	ZPSO

PIECE	ETAGE	ELEMENTS	DESCRIPTIF LABORATOIRE	Echantillon	REPERAGE	ETAT	RESULTAT	METHODE
Dégagement	Rez de chaussée	Enduit / Peinture plaque de plâtre	Matériau plâtreux blanc avec couche cartonnée non séparable + peinture non séparable + matériau plâtreux blanc non séparable + papier non séparable	13LA80201P002	Mur E	BON ETAT	Amiante détecté (Chrysotile)	ZPSO
Dégagement	Rez de chaussée	Enduit / Peinture plaque de plâtre	Matériau plâtreux blanc avec couche cartonnée non séparable + peinture non séparable + matériau plâtreux blanc non séparable + papier non séparable	13LA80201P002	Mur F	BON ETAT	Amiante détecté (Chrysotile)	ZPSO
Dégagement	Rez de chaussée	Enduit / Peinture plaque de plâtre	Matériau plâtreux blanc avec couche cartonnée non séparable + peinture non séparable + matériau plâtreux blanc non séparable + papier non séparable	13LA80201P002	Mur G	BON ETAT	Amiante détecté (Chrysotile)	ZPSO
Entrée	Rez de chaussée	Enduit / Peinture plaque de plâtre	Matériau plâtreux blanc avec couche cartonnée non séparable + peinture non séparable + matériau plâtreux blanc non séparable + papier non séparable	13LA80201P002	Mur C	BON ETAT	Amiante détecté (Chrysotile)	ZPSO

PIECE	ETAGE	ELEMENTS	DESCRIPTIF LABORATOIRE	Echantillon	REPERAGE	ETAT	RESULTAT	METHODE
Entrée	Rez de chaussée	Enduit / Peinture plaque de plâtre	Matériau plâtreux blanc avec couche cartonnée non séparable + peinture non séparable + matériau plâtreux blanc non séparable + papier non séparable	13LA80201P002	Mur E	BON ETAT	Amiante détecté (Chrysotile)	ZPSO
Entrée	Rez de chaussée	Enduit / Peinture plaque de plâtre	Matériau plâtreux blanc avec couche cartonnée non séparable + peinture non séparable + matériau plâtreux blanc non séparable + papier non séparable	13LA80201P002	Mur G	BON ETAT	Amiante détecté (Chrysotile)	ZPSO
Séjour	Rez de chaussée	Enduit / Peinture plaque de plâtre	Matériau plâtreux blanc avec couche cartonnée non séparable + peinture non séparable + matériau plâtreux blanc non séparable + papier non séparable	13LA80201P002	Mur A	BON ETAT	Amiante détecté (Chrysotile)	ZPSO
Séjour	Rez de chaussée	Enduit / Peinture plaque de plâtre	Matériau plâtreux blanc avec couche cartonnée non séparable + peinture non séparable + matériau plâtreux blanc non séparable + papier non séparable	13LA80201P002	Mur B	BON ETAT	Amiante détecté (Chrysotile)	ZPSO

PIECE	ETAGE	ELEMENTS	DESCRIPTIF LABORATOIRE	Echantillon	REPERAGE	ETAT	RESULTAT	METHODE
Séjour	Rez de chaussée	Enduit / Peinture plaque de plâtre	Matériau plâtreux blanc avec couche cartonnée non séparable + peinture non séparable + matériau plâtreux blanc non séparable + papier non séparable	13LA80201P002	Mur F	BON ETAT	Amiante détecté (Chrysotile)	ZPSO
Chambre 1	Rez de chaussée	Enduit / Peinture	Enduit plâtreux blanc en vrac + peintures multiples non séparable + toile fibreuse blanche non séparable	13LA80201P003	Mur C	BON ETAT	Amiante détecté (Chrysotile)	ZPSO
Chambre 2	Rez de chaussée	Enduit / Peinture	Enduit plâtreux blanc en vrac + peintures multiples non séparable + toile fibreuse blanche non séparable	13LA80201P003	Mur A	BON ETAT	Amiante détecté (Chrysotile)	ZPSO
Dégagement	Rez de chaussée	Enduit / Peinture	Enduit plâtreux blanc en vrac + peintures multiples non séparable + toile fibreuse blanche non séparable	13LA80201P003	Mur H	BON ETAT	Amiante détecté (Chrysotile)	ZPSO
Séjour	Rez de chaussée	Enduit / Peinture	Enduit plâtreux blanc en vrac + peintures multiples non séparable + toile fibreuse blanche non séparable	13LA80201P003	Mur C	BON ETAT	Amiante détecté (Chrysotile)	ZPSO

JP : Jugement Personnel, ZPSO : Zone présentant des similitudes d'Ouvrage

LA LISTE DES MATERIAUX OU PRODUITS CONTENANT DE L'AMIANTE, APRES ANALYSE

PIECE	ETAGE	ELEMENTS	DESCRIPTIF LABORATOIRE	Echantillon	REPERAGE	ETAT	RESULTAT
-------	-------	----------	------------------------	-------------	----------	------	----------

Rapport N° : 13LA80201 10/05/2019

17/41

Version : 29/05/2019

PIECE	ETAGE	ELEMENTS	DESCRIPTIF LABORATOIRE	Echantillon	REPERAGE	ETAT	RESULTAT
Entrée	Rez de chaussée	Enduit / Peinture plaque de plâtre	Matériau plâtreux blanc avec couche cartonnée non séparable + peinture non séparable + matériau plâtreux blanc non séparable + papier non séparable	13LA80201P002	Mur D	BON ETAT	Amiante détecté (Chrysotile)
Entrée	Rez de chaussée	Enduit / Peinture	Enduit plâtreux blanc en vrac + peintures multiples non séparable + toile fibreuse blanche non séparable	13LA80201P003	Mur F	BON ETAT	Amiante détecté (Chrysotile)

JP : Jugement Personnel, ZPSO : Zone présentant des similitudes d'Ouvrage

LA LISTE DES MATERIAUX SUSCEPTIBLES DE CONTENIR DE L'AMIANTE, MAIS N'EN CONTENANT PAS.

PIECE	ETAGE	ELEMENTS	DESCRIPTIF LABORATOIRE	Echantillon	REPERAGE	ETAT	RESULTAT	METHODE
Entrée	Rez de chaussée	Enduit / Peinture béton	Enduit plâtreux blanc en vrac + peintures multiples non séparable + matériau gris en faible quantité en vrac non séparable	13LA80201P001	Mur A	BON ETAT	Amiante non détecté	RESULTAT ANALYSE
Chambre 1	Rez de chaussée	Enduit / Peinture béton	Enduit plâtreux blanc en vrac + peintures multiples non séparable + matériau gris en faible quantité en vrac non séparable	13LA80201P001	Mur A	BON ETAT	Amiante non détecté	ZPSO

PIECE	ETAGE	ELEMENTS	DESCRIPTIF LABORATOIRE	Echantillon	REPERAGE	ETAT	RESULTAT	METHODE
Chambre 1	Rez de chaussée	Enduit / Peinture béton	Enduit plâtreux blanc en vrac + peintures multiples non séparable + matériau gris en faible quantité en vrac non séparable	13LA80201P001	Mur B	BON ETAT	Amiante non détecté	ZPSO
Chambre 2	Rez de chaussée	Enduit / Peinture béton	Enduit plâtreux blanc en vrac + peintures multiples non séparable + matériau gris en faible quantité en vrac non séparable	13LA80201P001	Mur B	BON ETAT	Amiante non détecté	ZPSO
Chambre 2	Rez de chaussée	Enduit / Peinture béton	Enduit plâtreux blanc en vrac + peintures multiples non séparable + matériau gris en faible quantité en vrac non séparable	13LA80201P001	Mur C	BON ETAT	Amiante non détecté	ZPSO
Dégagement	Rez de chaussée	Enduit / Peinture béton	Enduit plâtreux blanc en vrac + peintures multiples non séparable + matériau gris en faible quantité en vrac non séparable	13LA80201P001	Mur D	BON ETAT	Amiante non détecté	ZPSO

PIECE	ETAGE	ELEMENTS	DESCRIPTIF LABORATOIRE	Echantillon	REPERAGE	ETAT	RESULTAT	METHODE
Entrée	Rez de chaussée	Enduit / Peinture béton	Enduit plâtreux blanc en vrac + peintures multiples non séparable + matériau gris en faible quantité en vrac non séparable	13LA80201P001	Mur B	BON ETAT	Amiante non détecté	ZPSO
Entrée	Rez de chaussée	Enduit / Peinture béton	Enduit plâtreux blanc en vrac + peintures multiples non séparable + matériau gris en faible quantité en vrac non séparable	13LA80201P001	Mur H	BON ETAT	Amiante non détecté	ZPSO
Séjour	Rez de chaussée	Enduit / Peinture béton	Enduit plâtreux blanc en vrac + peintures multiples non séparable + matériau gris en faible quantité en vrac non séparable	13LA80201P001	Mur D	BON ETAT	Amiante non détecté	ZPSO
Séjour	Rez de chaussée	Enduit / Peinture béton	Enduit plâtreux blanc en vrac + peintures multiples non séparable + matériau gris en faible quantité en vrac non séparable	13LA80201P001	Mur E	BON ETAT	Amiante non détecté	ZPSO

PIECE	ETAGE	ELEMENTS	DESCRIPTIF LABORATOIRE	Echantillon	REPERAGE	ETAT	RESULTAT	METHODE
Entrée	Rez de chaussée	Enduit / Peinture béton	Enduit plâtreux blanc en vrac + peintures multiples non séparable + matériau gris en faible quantité en vrac non séparable	13LA80201P004	Plafond	BON ETAT	Amiante non détecté	RESULTAT ANALYSE
Chambre 1	Rez de chaussée	Enduit / Peinture béton	Enduit plâtreux blanc en vrac + peintures multiples non séparable + matériau gris en faible quantité en vrac non séparable	13LA80201P004	Plafond	BON ETAT	Amiante non détecté	ZPSO
Chambre 2	Rez de chaussée	Enduit / Peinture béton	Enduit plâtreux blanc en vrac + peintures multiples non séparable + matériau gris en faible quantité en vrac non séparable	13LA80201P004	Plafond	BON ETAT	Amiante non détecté	ZPSO
Séjour	Rez de chaussée	Enduit / Peinture béton	Enduit plâtreux blanc en vrac + peintures multiples non séparable + matériau gris en faible quantité en vrac non séparable	13LA80201P004	Plafond	BON ETAT	Amiante non détecté	ZPSO

PIECE	ETAGE	ELEMENTS	DESCRIPTIF LABORATOIRE	Echantillon	REPERAGE	ETAT	RESULTAT	METHODE
Dégagement	Rez de chaussée	Revêtement de sols	Colle polymère jaune non séparable + peintures multiples	13LA80201P005	Sol	DEGRADATION PARTIELLE	Fr1:Amiante non détecté	RESULTAT ANALYSE
Dégagement	Rez de chaussée	Revêtement de sols	Revêtement souple marron	13LA80201P005	Sol	DEGRADATION PARTIELLE	Fr2:Amiante non détecté	RESULTAT ANALYSE
Dégagement	Rez de chaussée	Revêtement de sols	Colle polymère jaune non séparable + ragréage gris	13LA80201P005	Sol	DEGRADATION PARTIELLE	Fr3:Amiante non détecté	RESULTAT ANALYSE
Dégagement	Rez de chaussée	Revêtement de sols	Revêtement souple beige	13LA80201P005	Sol	DEGRADATION PARTIELLE	Fr4:Amiante non détecté	RESULTAT ANALYSE
Chambre 1	Rez de chaussée	Revêtement de sols	Colle polymère jaune non séparable + peintures multiples	13LA80201P005	Sol	DEGRADATION PARTIELLE	Fr1:Amiante non détecté	ZPSO
Chambre 1	Rez de chaussée	Revêtement de sols	Revêtement souple marron	13LA80201P005	Sol	DEGRADATION PARTIELLE	Fr2:Amiante non détecté	ZPSO
Chambre 1	Rez de chaussée	Revêtement de sols	Colle polymère jaune non séparable + ragréage gris	13LA80201P005	Sol	DEGRADATION PARTIELLE	Fr3:Amiante non détecté	ZPSO
Chambre 1	Rez de chaussée	Revêtement de sols	Revêtement souple beige	13LA80201P005	Sol	DEGRADATION PARTIELLE	Fr4:Amiante non détecté	ZPSO
Chambre 2	Rez de chaussée	Revêtement de sols	Colle polymère jaune non séparable + peintures multiples	13LA80201P005	Sol	DEGRADATION PARTIELLE	Fr1:Amiante non détecté	ZPSO
Chambre 2	Rez de chaussée	Revêtement de sols	Revêtement souple marron	13LA80201P005	Sol	DEGRADATION PARTIELLE	Fr2:Amiante non détecté	ZPSO
Chambre 2	Rez de chaussée	Revêtement de sols	Colle polymère jaune non séparable + ragréage gris	13LA80201P005	Sol	DEGRADATION PARTIELLE	Fr3:Amiante non détecté	ZPSO

PIECE	ETAGE	ELEMENTS	DESCRIPTIF LABORATOIRE	Echantillon	REPERAGE	ETAT	RESULTAT	METHODE
Chambre 2	Rez de chaussée	Revêtement de sols	Revêtement souple beige	13LA80201P005	Sol	DEGRADATION PARTIELLE	Fr4:Amiante non détecté	ZPSO
Dégagement	Rez de chaussée	Revêtement de sols	Colle polymère jaune non séparable + peintures multiples	13LA80201P005	Plafond	DEGRADATION PARTIELLE	Fr1:Amiante non détecté	ZPSO
Dégagement	Rez de chaussée	Revêtement de sols	Revêtement souple marron	13LA80201P005	Plafond	DEGRADATION PARTIELLE	Fr2:Amiante non détecté	ZPSO
Dégagement	Rez de chaussée	Revêtement de sols	Colle polymère jaune non séparable + ragréage gris	13LA80201P005	Plafond	DEGRADATION PARTIELLE	Fr3:Amiante non détecté	ZPSO
Dégagement	Rez de chaussée	Revêtement de sols	Revêtement souple beige	13LA80201P005	Plafond	DEGRADATION PARTIELLE	Fr4:Amiante non détecté	ZPSO
Entrée	Rez de chaussée	Revêtement de sols	Colle polymère jaune non séparable + peintures multiples	13LA80201P005	Sol	DEGRADATION PARTIELLE	Fr1:Amiante non détecté	ZPSO
Entrée	Rez de chaussée	Revêtement de sols	Revêtement souple marron	13LA80201P005	Sol	DEGRADATION PARTIELLE	Fr2:Amiante non détecté	ZPSO
Entrée	Rez de chaussée	Revêtement de sols	Colle polymère jaune non séparable + ragréage gris	13LA80201P005	Sol	DEGRADATION PARTIELLE	Fr3:Amiante non détecté	ZPSO
Entrée	Rez de chaussée	Revêtement de sols	Revêtement souple beige	13LA80201P005	Sol	DEGRADATION PARTIELLE	Fr4:Amiante non détecté	ZPSO
Séjour	Rez de chaussée	Revêtement de sols	Colle polymère jaune non séparable + peintures multiples	13LA80201P005	Sol	DEGRADATION PARTIELLE	Fr1:Amiante non détecté	ZPSO
Séjour	Rez de chaussée	Revêtement de sols	Revêtement souple marron	13LA80201P005	Sol	DEGRADATION PARTIELLE	Fr2:Amiante non détecté	ZPSO

PIECE	ETAGE	ELEMENTS	DESCRIPTIF LABORATOIRE	Echantillon	REPERAGE	ETAT	RESULTAT	METHODE
Séjour	Rez de chaussée	Revêtement de sols	Colle polymère jaune non séparable + ragréage gris	13LA80201P005	Sol	DEGRADATION PARTIELLE	Fr3:Amiante non détecté	ZPSO
Séjour	Rez de chaussée	Revêtement de sols	Revêtement souple beige	13LA80201P005	Sol	DEGRADATION PARTIELLE	Fr4:Amiante non détecté	ZPSO
Salle de bains	Rez de chaussée	Enduit / Peinture béton	Enduit plâtreux blanc en vrac + peintures multiples non séparable + toile fibreuse blanche non séparable	13LA80201P006	Mur D	DEGRADATION PARTIELLE	Amiante non détecté	RESULTAT ANALYSE
Salle de bains	Rez de chaussée	Enduit / Peinture béton	Enduit plâtreux blanc en vrac + peintures multiples non séparable + toile fibreuse blanche non séparable	13LA80201P006	Mur A	DEGRADATION PARTIELLE	Amiante non détecté	ZPSO
Salle de bains	Rez de chaussée	Enduit / Peinture béton	Enduit plâtreux blanc en vrac + peintures multiples non séparable + toile fibreuse blanche non séparable	13LA80201P006	Mur B	DEGRADATION PARTIELLE	Amiante non détecté	ZPSO
Salle de bains	Rez de chaussée	Enduit / Peinture béton	Enduit plâtreux blanc en vrac + peintures multiples non séparable + toile fibreuse blanche non séparable	13LA80201P006	Mur C	DEGRADATION PARTIELLE	Amiante non détecté	ZPSO
Salle de bains	Rez de chaussée	Colle faïence	Colle beige avec poussières	13LA80201P007	Bac à douche	DEGRADATION PARTIELLE	Fr1:Amiante non détecté	RESULTAT ANALYSE

PIECE	ETAGE	ELEMENTS	DESCRIPTIF LABORATOIRE	Echantillon	REPERAGE	ETAT	RESULTAT	METHODE
Salle de bains	Rez de chaussé e	Colle faïence	Carrelage	13LA80201P007	Bac à douche	DEGRADATION PARTIELLE	Fr2:Amiante non détecté	RESULTAT ANALYSE
Salle de bains	Rez de chaussé e	Colle faïence	Colle beige avec poussières	13LA80201P007	Mur A	DEGRADATION PARTIELLE	Fr1:Amiante non détecté	ZPSO
Salle de bains	Rez de chaussé e	Colle faïence	Carrelage	13LA80201P007	Mur A	DEGRADATION PARTIELLE	Fr2:Amiante non détecté	ZPSO
Salle de bains	Rez de chaussé e	Colle faïence	Colle beige avec poussières	13LA80201P007	Mur B	DEGRADATION PARTIELLE	Fr1:Amiante non détecté	ZPSO
Salle de bains	Rez de chaussé e	Colle faïence	Carrelage	13LA80201P007	Mur B	DEGRADATION PARTIELLE	Fr2:Amiante non détecté	ZPSO
Salle de bains	Rez de chaussé e	Colle faïence	Colle beige avec poussières	13LA80201P007	Mur C	DEGRADATION PARTIELLE	Fr1:Amiante non détecté	ZPSO
Salle de bains	Rez de chaussé e	Colle faïence	Carrelage	13LA80201P007	Mur C	DEGRADATION PARTIELLE	Fr2:Amiante non détecté	ZPSO
Salle de bains	Rez de chaussé e	Colle faïence	Colle beige avec poussières	13LA80201P007	Mur D	DEGRADATION PARTIELLE	Fr1:Amiante non détecté	ZPSO
Salle de bains	Rez de chaussé e	Colle faïence	Carrelage	13LA80201P007	Mur D	DEGRADATION PARTIELLE	Fr2:Amiante non détecté	ZPSO
Cuisine	Rez de chaussé e	Tampon bitumineux	Tampon bitumineux noir	13LA80201P008	Sous évier	BON ETAT	Amiante non détecté	RESULTAT ANALYSE
Salle de bains	Rez de chaussé e	Tampon bitumineux	Tampon bitumineux noir	13LA80201P008	Sous évier	BON ETAT	Amiante non détecté	ZPSO

JP : Jugement Personnel, ZPSO : Zone présentant des similitudes d'Ouvrage

ANNEXE 1 – PHOTOS DES ELEMENTS AMIANTES ET/OU NON AMIANTES

PRELEVEMENT : 13LA80201P001			
NOM DU CLIENT	NUMERO DU DOSSIER		PIECE OU LOCAL
OPH77	13LA80201 10/05/2019		Entrée (RC)
ELEMENT	DESCRIPTIF DU LABORATOIRE	DATE DE PRELEVEMENT	NOM DE L'OPERATEUR
Enduit / Peinture béton	Enduit plâtreux blanc en vrac + peintures multiples non séparable + matériau gris en faible quantité en vrac non séparable	10/05/2019	IZABACHENE Lyes
LOCALISATION		RESULTAT	
Mur A		Amiante non détecté	

EMPLACEMENT



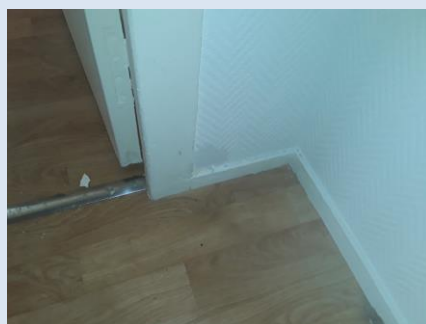
PRELEVEMENT : 13LA80201P002			
NOM DU CLIENT	NUMERO DU DOSSIER	PIECE OU LOCAL	
OPH77	13LA80201 10/05/2019	Entrée (RC)	
ELEMENT	DESCRIPTIF DU LABORATOIRE	DATE DE PRELEVEMENT	NOM DE L'OPERATEUR
Enduit / Peinture plaqué de plâtre	Matériau plâtreux blanc avec couche cartonnée non séparable + peinture non séparable + matériau plâtreux blanc non séparable + papier non séparable	10/05/2019	IZABACHENE Lyes
LOCALISATION		RESULTAT	
Mur D		Amiante détecté (Chrysotile)	

EMPLACEMENT



PRELEVEMENT : 13LA80201P003			
NOM DU CLIENT	NUMERO DU DOSSIER	PIECE OU LOCAL	
OPH77	13LA80201 10/05/2019	Entrée (RC)	
ELEMENT	DESCRIPTIF DU LABORATOIRE	DATE DE PRELEVEMENT	NOM DE L'OPERATEUR
Enduit / Peinture	Enduit plâtreux blanc en vrac + peintures multiples non séparable + toile fibreuse blanche non séparable	10/05/2019	IZABACHENE Lyes
LOCALISATION		RESULTAT	
Mur F		Amiante détecté (Chrysotile)	

EMPLACEMENT



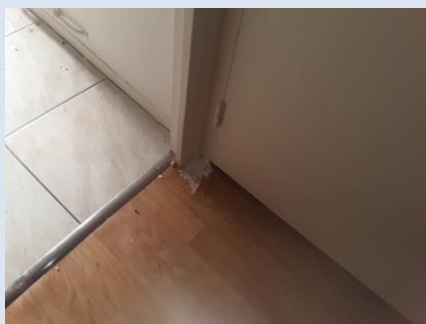
PRELEVEMENT : 13LA80201P004			
NOM DU CLIENT	NUMERO DU DOSSIER	PIECE OU LOCAL	
OPH77	13LA80201 10/05/2019	Entrée (RC)	
ELEMENT	DESCRIPTIF DU LABORATOIRE	DATE DE PRELEVEMENT	NOM DE L'OPERATEUR
Enduit / Peinture béton	Enduit plâtreux blanc en vrac + peintures multiples non séparable + matériau gris en faible quantité en vrac non séparable	10/05/2019	IZABACHENE Lyes
LOCALISATION		RESULTAT	
Plafond		Amiante non détecté	

EMPLACEMENT



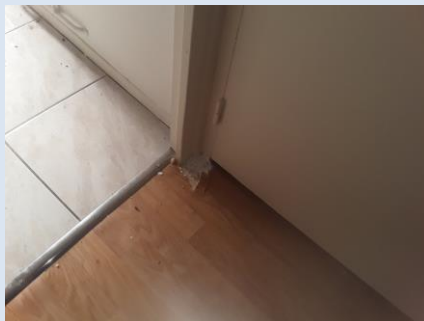
PRELEVEMENT : 13LA80201P005			
NOM DU CLIENT	NUMERO DU DOSSIER	PIECE OU LOCAL	
OPH77	13LA80201 10/05/2019	Dégagement (RC)	
ELEMENT	DESCRIPTIF DU LABORATOIRE	DATE DE PRELEVEMENT	NOM DE L'OPERATEUR
Revêtement de sols	Colle polymère jaune non séparable + peintures multiples	10/05/2019	IZABACHENE Lyes
LOCALISATION		RESULTAT	
Sol		Fr1:Amiante non détecté	

EMPLACEMENT



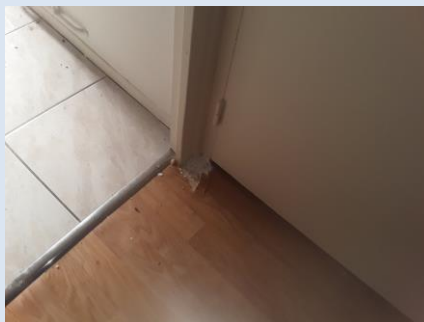
PRELEVEMENT : 13LA80201P005			
NOM DU CLIENT	NUMERO DU DOSSIER	PIECE OU LOCAL	
OPH77	13LA80201 10/05/2019	Dégagement (RC)	
ELEMENT	DESCRIPTIF DU LABORATOIRE	DATE DE PRELEVEMENT	NOM DE L'OPERATEUR
Revêtement de sols	Revêtement souple marron	10/05/2019	IZABACHENE Lyes
LOCALISATION		RESULTAT	
Sol		Fr2:Amiante non détecté	

EMPLACEMENT



PRELEVEMENT : 13LA80201P005			
NOM DU CLIENT	NUMERO DU DOSSIER	PIECE OU LOCAL	
OPH77	13LA80201 10/05/2019	Dégagement (RC)	
ELEMENT	DESCRIPTIF DU LABORATOIRE	DATE DE PRELEVEMENT	NOM DE L'OPERATEUR
Revêtement de sols	Colle polymère jaune non séparable + ragréage gris	10/05/2019	IZABACHENE Lyes
LOCALISATION		RESULTAT	
Sol		Fr3:Amiante non détecté	

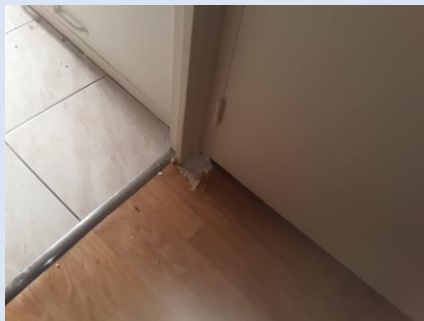
EMPLACEMENT



PRELEVEMENT : 13LA80201P005

NOM DU CLIENT	NUMERO DU DOSSIER	PIECE OU LOCAL	
OPH77	13LA80201 10/05/2019	Dégagement (RC)	
ELEMENT	DESCRIPTIF DU LABORATOIRE	DATE DE PRELEVEMENT	NOM DE L'OPERATEUR
Revêtement de sols	Revêtement souple beige	10/05/2019	IZABACHENE Lyes
LOCALISATION		RESULTAT	
Sol		Fr4:Amiante non détecté	

EMPLACEMENT



PRELEVEMENT : 13LA80201P006

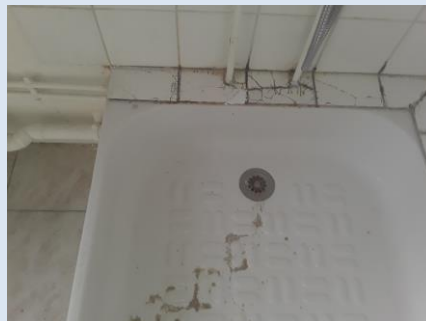
NOM DU CLIENT	NUMERO DU DOSSIER	PIECE OU LOCAL	
OPH77	13LA80201 10/05/2019	Salle de bains (RC)	
ELEMENT	DESCRIPTIF DU LABORATOIRE	DATE DE PRELEVEMENT	NOM DE L'OPERATEUR
Enduit / Peinture béton	Enduit plâtreux blanc en vrac + peintures multiples non séparable + toile fibreuse blanche non séparable	10/05/2019	IZABACHENE Lyes
LOCALISATION		RESULTAT	
Mur D		Amiante non détecté	

EMPLACEMENT



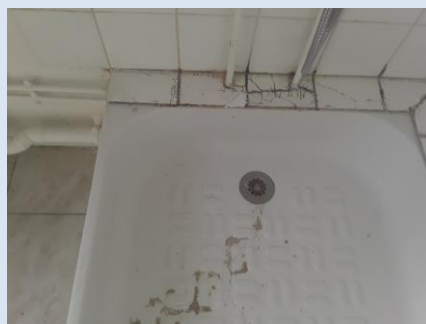
PRELEVEMENT : 13LA80201P007			
NOM DU CLIENT	NUMERO DU DOSSIER	PIECE OU LOCAL	
OPH77	13LA80201 10/05/2019	Salle de bains (RC)	
ELEMENT	DESCRIPTIF DU LABORATOIRE	DATE DE PRELEVEMENT	NOM DE L'OPERATEUR
Colle faïence	Colle beige avec poussières	10/05/2019	IZABACHENE Lyes
LOCALISATION		RESULTAT	
Bac à douche		Fr1:Amiante non détecté	

EMPLACEMENT



PRELEVEMENT : 13LA80201P007			
NOM DU CLIENT	NUMERO DU DOSSIER	PIECE OU LOCAL	
OPH77	13LA80201 10/05/2019	Salle de bains (RC)	
ELEMENT	DESCRIPTIF DU LABORATOIRE	DATE DE PRELEVEMENT	NOM DE L'OPERATEUR
Colle faïence	Carrelage	10/05/2019	IZABACHENE Lyes
LOCALISATION		RESULTAT	
Bac à douche		Fr2:Amiante non détecté	

EMPLACEMENT



PRELEVEMENT : 13LA80201P008			
NOM DU CLIENT	NUMERO DU DOSSIER	PIECE OU LOCAL	
OPH77	13LA80201 10/05/2019	Cuisine (RC)	
ELEMENT	DESCRIPTIF DU LABORATOIRE	DATE DE PRELEVEMENT	NOM DE L'OPERATEUR
Tampon bitumineux	Tampon bitumineux noir	10/05/2019	IZABACHENE Lyes
LOCALISATION		RESULTAT	
Sous évier		Amiante non détecté	

EMPLACEMENT



ANNEXE 3 – PROCES VERBAUX D'ANALYSES



Parc Edonia - Bât. R - Rue de la Terre Adèle - CS n° 66862
35768 SAINT-GREGOIRE CEDEX
Tel : 02.99.35.41.41
Fax : 02.99.35.41.42
www.itga.fr

Accréditation n° I-5967



Liste des sites et portées disponibles sur www.cofrac.fr

L'accréditation du COFRAC atteste de la compétence des laboratoires pour les seuls essais couverts par l'accréditation qui sont identifiés par le symbole :

RAPPORT SYNTHÉTIQUE D'ANALYSE NUMÉRO IT0719-45762 EN DATE DU 23/05/2019 RECHERCHE ET IDENTIFICATION D'AMIANTE SUR PRELEVEMENT(S) DE MATERIAU(X)

*Ce rapport ne concerne que les échantillons soumis à l'analyse tels qu'ils ont été reçus au laboratoire.
Les informations fournies par le client sont simplement retranscrites et identifiées comme telles.*

Client : AGENCE EHI IDF- (COMPTE MATERIAUX)- EXPERT HABITAT & INDUSTRIE INGENIERIE 2 rue Traversière 78580 LES ALLUETS LE ROI	Réf. Commande ITGA : IT0719-45762 Réf. Commande Client : 13LA80201--01
--	---

Prélèvement(s) : Reçu au laboratoire le : 14/05/2019

Préparation(s) : Effectuée de façon à être représentative de l'échantillon

- ou
- Pour une analyse au Microscope Optique à Lumière Polarisée (MOLP) : Prélèvement et montage adapté sur lame de microscope
 - Pour une analyse au Microscope Electronique à Transmission Analytique (META) en fonction de la nature de la prise d'essai :
 - (1) - Broyage en milieu aqueux et récupération des particules sur grilles de microscope (méthode interne : IT85)
 - (2) - Attaque chimique, broyage et récupération des particules sur grilles de microscope (méthode interne : IT286)

Technique(s) : - Microscopie Optique à Lumière Polarisée (guide HSG 248 - Appendice 2) : Morphologie et critères optiques

Analytique(s) : La détection de fibres d'amiante optiquement observables est garantie si la teneur est supérieure ou égale à 0,1 % en masse.

- ou
- Microscopie Electronique à Transmission Analytique (parties pertinentes de la norme NF X43-050) : Morphologie, EDX et diffraction électronique
 - La détection de fibres d'amiante est garantie si la teneur est supérieure ou égale à 0,1 % en masse.

Résultat(s) :

Fraction analysée	Technique analytique (Méthode de préparation)	Nombre de préparations	Date d'analyse	Résultat / Variété d'amiante
Réf dossier client : 13LA80201--01 - 10 SQUARE F COUPERIN 77000 MELUN Réf échantillon client : 13LA80201P002 / LOGEMENTS COLLECTIFS - - - / Entrée Mur F Enduit Peinture plaque de plâtre	META (1)	1	22/05/2019	Présence de fibres d'amiante / Chrysotile
Réf dossier client : 13LA80201--01 - 10 SQUARE F COUPERIN 77000 MELUN Réf échantillon client : 13LA80201P003 / LOGEMENTS COLLECTIFS - - - / Entrée Mur F Enduit Peinture	META (1)	1	23/05/2019	Présence de fibres d'amiante / Chrysotile

La reproduction de ce rapport n'est autorisée que sous sa forme intégrale ; ce rapport ne doit pas être reproduit partiellement sans l'approbation du laboratoire.

Sauf demande particulière et écrite du client, les échantillons sont conservés pendant 6 mois et les rapports pendant 2 ans.

DTA 164-01 rev 07

Page 1/2

RAPPORT SYNTHÉTIQUE D'ANALYSE NUMÉRO IT0719-45762 EN DATE DU 23/05/2019
RECHERCHE ET IDENTIFICATION D'AMIANTE SUR PRELEVEMENT(S) DE MATERIAU(X)

Fraction analysée	Technique analytique (Méthode de préparation)	Nombre de préparations	Date d'analyse	Résultat / Variété d'amiante
Réf dossier client : 13LA80201--01 - 10 SQUARE F COUPERIN 77000 MELUN Réf échantillon client : 13LA80201P004 / LOGEMENTS COLLECTIFS - - - / Entrée Plafond Enduit Peinture béton				Réf échantillon ITGA : IT071905-27901 Description ITGA : Enduit plâtreux blanc en vrac / Peintures multiples / Matériau gris en faible quantité en vrac
* Enduit plâtreux blanc en vrac + peintures multiples non séparable + matériau gris en faible quantité en vrac non séparable	META (1)	1	22/05/2019	Amiante non détecté / -
Réf dossier client : 13LA80201--01 - 10 SQUARE F COUPERIN 77000 MELUN Réf échantillon client : 13LA80201P005 / LOGEMENTS COLLECTIFS - - - / Dégagement Sol Revêtement de sols				Réf échantillon ITGA : IT071905-27903 Description ITGA : Colle polymère jaune / Peintures multiples / Revêtement souple marron / Colle polymère jaune / Ragréage gris / Revêtement souple beige
* Colle polymère jaune non séparable + peintures multiples	META (1)	1	23/05/2019	Amiante non détecté / -
* Revêtement souple marron	META (1)	1	23/05/2019	Amiante non détecté / -
* Colle polymère jaune non séparable + ragréage gris	META (1)	1	23/05/2019	Amiante non détecté / -
* Revêtement souple beige	META (1)	1	23/05/2019	Amiante non détecté / -
Réf dossier client : 13LA80201--01 - 10 SQUARE F COUPERIN 77000 MELUN Réf échantillon client : 13LA80201P006 / LOGEMENTS COLLECTIFS - - - / Salle de bains Mur D Enduit Peinture béton				Réf échantillon ITGA : IT071905-27905 Description ITGA : Enduit plâtreux blanc en vrac / Peintures multiples / Toile fibreuse blanche
* Enduit plâtreux blanc en vrac + peintures multiples non séparable + toile fibreuse blanche non séparable	META (1)	1	22/05/2019	Amiante non détecté / -
Réf dossier client : 13LA80201--01 - 10 SQUARE F COUPERIN 77000 MELUN Réf échantillon client : 13LA80201P007 / LOGEMENTS COLLECTIFS - - - / Salle de bains Bac à douche Colle faïence				Réf échantillon ITGA : IT071905-27907 Description ITGA : Colle beige avec poussières / Carrelage
* Colle beige avec poussières	META (1)	1	23/05/2019	Amiante non détecté / -
* Carrelage	META (1)	1	23/05/2019	Amiante non détecté / -
Réf dossier client : 13LA80201--01 - 10 SQUARE F COUPERIN 77000 MELUN Réf échantillon client : 13LA80201P008 / LOGEMENTS COLLECTIFS - - - / Cuisine Sous évier Tampon bitumineux				Réf échantillon ITGA : IT071905-27909 Description ITGA : Tampon bitumineux noir
* Tampon bitumineux noir	META (2)	3	23/05/2019	Amiante non détecté / -

Validé par : Estelle RUBAUD - Analyste





Parc Edonia - Bât. R - Rue de la Terre Adèle - CS n° 66862
35768 SAINT-GREGOIRE CEDEX
Tel : 02.99.35.41.41
Fax : 02.99.35.41.42
www.itga.fr

Accréditation n° 1-5967



Liste des sites et portées disponibles sur www.cofrac.fr

L'accréditation du COFRAC atteste de la compétence des laboratoires pour les seuls essais couverts par l'accréditation qui sont identifiés par le symbole :

RAPPORT SYNTHÉTIQUE D'ANALYSE NUMÉRO IT0719-45762/m1 EN DATE DU 28/05/2019
RECHERCHE ET IDENTIFICATION D'AMIANTE SUR PRELEVEMENT(S) DE MATERIAU(X)

Ce rapport ne concerne que les échantillons soumis à l'analyse tels qu'ils ont été reçus au laboratoire.

Les informations fournies par le client sont simplement retranscrites et identifiées comme telles.

Ce rapport annule et remplace le rapport IT0719-45762 émis précédemment qui doit être détruit.

Toute utilisation de la version précédente et de ses éventuelles reproductions engage la responsabilité du destinataire du rapport.

Client : AGENCE EHI IDF - (COMPTE MATERIAUX)- EXPERT HABITAT & INDUSTRIE INGENIERIE 2 rue Traversière 78580 LES ALLUETS LE ROI	Réf. Commande ITGA : IT0719-45762 Réf. Commande Client : 13LA80201--01
---	---

Prélèvement(s) : Reçu au laboratoire le : 14/05/2019

Préparation(s) : Effectuée de façon à être représentative de l'échantillon

- ou
- Pour une analyse au Microscope Optique à Lumière Polarisée (MOLP): Prélèvement et montage adapté sur lame de microscopie
 - Pour une analyse au Microscope Electronique à Transmission Analytique (META) en fonction de la nature de la prise d'essai:
 - (1)- Broyage en milieu aqueux et récupération des particules sur grilles de microscopie (méthode interne : IT085)
 - (2)- Attaque chimique, broyage et récupération des particules sur grilles de microscopie (méthode interne : IT286)

Technique(s) : Microscopie Optique à Lumière Polarisée (guide ISG 248 - Appendice 2): Morphologie et critères optiques

Analytiques(s) : La détection de fibres d'amiante optiquement observables est garantie si la teneur est supérieure ou égale à 0,1 % en masse.
ou
- Microscopie Electronique à Transmission Analytique (parties pertinentes de la norme NF X 43-050): Morphologie, EDX et diffraction électronique
La détection de fibres d'amiante est garantie si la teneur est supérieure ou égale à 0,1 % en masse.

Résultat(s) :

Légende : **M** Résultat modifié depuis la version précédente **N** Résultat ajouté depuis la version précédente

Fraction analysée	Technique analytique (Méthode de préparation)	Nombre de préparations	Date d'analyse	Résultat / Variété d'amiante
Réf dossier client : 13LA80201--01 - 10 SQUARE F COUPERIN 77000 MELUN Réf échantillon client : 13LA80201P001 / LOGEMENTS COLLECTIFS - - - / Entrée Mur A Enduit Peinture béton				Réf échantillon ITGA : IT071905-27898/m1 Description ITGA : Enduit plâtreux blanc en vrac / Peintures multiples / Matériau gris en faible quantité en vrac
M * Enduit plâtreux blanc en vrac + peintures multiples non séparable + matériau gris en faible quantité en vrac non séparable	META (1)	3	23/05/2019	Amiante non détecté / -
Réf dossier client : 13LA80201--01 - 10 SQUARE F COUPERIN 77000 MELUN Réf échantillon client : 13LA80201P002 / LOGEMENTS COLLECTIFS - - - / Entrée Mur D Enduit Peinture plaque de plâtre				Réf échantillon ITGA : IT071905-27899/m1 Description ITGA : Matériau plâtreux blanc avec couche cartonée / Peinture / Matériau plâtreux blanc / Papier
M * Matériau plâtreux blanc avec couche cartonnée non séparable + peinture non séparable + matériau plâtreux blanc non séparable + papier non séparable	META (1)	1	22/05/2019	Présence de fibres d'amiante / Chrysotile

La reproduction de ce rapport n'est autorisée que sous sa forme intégrale ; ce rapport ne doit pas être reproduit partiellement sans l'approbation du

laboratoire

Sauf demande particulière et écrite du client, les échantillons sont conservés pendant 6 mois et les rapports pendant 2 ans.


DTA 164-01 rev 07

Page 1/2

RAPPORT SYNTHÉTIQUE D'ANALYSE NUMÉRO IT0719-45762/m1 EN DATE DU 28/05/2019
RECHERCHE ET IDENTIFICATION D'AMIANTE SUR PRELEVEMENT(S) DE MATERIAU(X)

Fraction analysée	Technique analytique (Méthode de préparation)	Nombre de préparations	Date d'analyse	Résultat / Variété d'amiante
Réf dossier client : 13LA80201--01 - 10 SQUARE F COUPERIN 77000 MELUN				Réf échantillon ITGA : IT071905-27900/m1
Réf échantillon client : 13LA80201P003 / LOGEMENTS COLLECTIFS - - - / Entrée Mur F Enduit Peinture				Description ITGA : Enduit plâtreux blanc en vrac / Peintures multiples / Toile fibreuse blanche
M * Enduit plâtreux blanc en vrac + peintures multiples non séparable + toile fibreuse blanche non séparable	META (1)	1	23/05/2019	Présence de fibres d'amiante / Chrysotile
Réf dossier client : 13LA80201--01 - 10 SQUARE F COUPERIN 77000 MELUN				Réf échantillon ITGA : IT071905-27901/m1
Réf échantillon client : 13LA80201P004 / LOGEMENTS COLLECTIFS - - - / Entrée Plafond Enduit Peinture béton				Description ITGA : Enduit plâtreux blanc en vrac / Peintures multiples / Matériau gris en faible quantité en vrac
M * Enduit plâtreux blanc en vrac + peintures multiples non séparable + matériau gris en faible quantité en vrac non séparable	META (1)	1	22/05/2019	Amiante non détecté / -
Réf dossier client : 13LA80201--01 - 10 SQUARE F COUPERIN 77000 MELUN				Réf échantillon ITGA : IT071905-27903/m1
Réf échantillon client : 13LA80201P005 / LOGEMENTS COLLECTIFS - - - / Dégageant Sol Revêtement de sols				Description ITGA : Colle polymère jaune / Peintures multiples / Revêtement souple marron / Colle polymère jaune / Ragréage gris / Revêtement souple beige
M * Colle polymère jaune non séparable + peintures multiples	META (1)	1	23/05/2019	Amiante non détecté / -
M * Revêtement souple marron	META (1)	1	23/05/2019	Amiante non détecté / -
M * Colle polymère jaune non séparable + ragréage gris	META (1)	1	23/05/2019	Amiante non détecté / -
M * Revêtement souple beige	META (1)	1	23/05/2019	Amiante non détecté / -
Réf dossier client : 13LA80201--01 - 10 SQUARE F COUPERIN 77000 MELUN				Réf échantillon ITGA : IT071905-27905/m1
Réf échantillon client : 13LA80201P006 / LOGEMENTS COLLECTIFS - - - / Salle de bms Mar D Enduit Peinture béton				Description ITGA : Enduit plâtreux blanc en vrac / Peintures multiples / Toile fibreuse blanche
M * Enduit plâtreux blanc en vrac + peintures multiples non séparable + toile fibreuse blanche non séparable	META (1)	1	22/05/2019	Amiante non détecté / -
Réf dossier client : 13LA80201--01 - 10 SQUARE F COUPERIN 77000 MELUN				Réf échantillon ITGA : IT071905-27907/m1
Réf échantillon client : 13LA80201P007 / LOGEMENTS COLLECTIFS - - - / Salle de bms Bac à douche Colle faïence				Description ITGA : Colle beige avec poussières / Carrelage
M * Colle beige avec poussières	META (1)	1	23/05/2019	Amiante non détecté / -
M * Carrelage	META (1)	1	23/05/2019	Amiante non détecté / -
Réf dossier client : 13LA80201--01 - 10 SQUARE F COUPERIN 77000 MELUN				Réf échantillon ITGA : IT071905-27909/m1
Réf échantillon client : 13LA80201P008 / LOGEMENTS COLLECTIFS - - - / Cuisine Sous évier Tampon bitumineux				Description ITGA : Tampon bitumineux noir
M * Tampon bitumineux noir	META (2)	3	23/05/2019	Amiante non détecté / -

Validé par : Florent LE MASSON - Analyste



La reproduction de ce rapport n'est autorisée que sous sa forme intégrale ; ce rapport ne doit pas être reproduit partiellement sans l'approbation du laboratoire.

Sauf demande particulière et écrite du client, les échantillons sont conservés pendant 6 mois et les rapports pendant 2 ans.

DTA 164-01 rev 07

Page 2/2

ATTESTATION(S)



Votre attestation Responsabilité Civile

AXA France IARD dont le siège social se situe 313, Terrasses de l'Arche 92727 Nanterre Cedex atteste que :
EXPERT HABITAT & INDUSTRIE INGENIERIE
21 ROUTE D ALBERT
62450 AVESNES LES BAPAUME

Est titulaire du contrat d'assurance n° 10158549604 ayant pris effet le 01/03/2018.
Ce contrat garantit les conséquences pécuniaires de la Responsabilité civile pouvant lui incomber du fait de l'exercice des activités de **DIAGNOSTICS TECHNIQUES IMMOBILIERS** suivantes :

ETAT MENTIONNANT LA PRESENCE OU L'ABSENCE DE MATERIAUX CONTENANT DE L'AMIANTE
DIAGNOSTIC TECHNIQUE AMIANTE
DIAGNOSTIC AMIANTE PARTIES PRIVATIVES
CONTROLE PERIODIQUE (AMIANTE)
CONTROLE VISUEL APRES TRAVAUX (PLOMB - AMIANTE)
REPERAGE AMIANTE AVANT/ APRES TRAVAUX ET DEMOLITION
REPERAGE AMIANTE ET D'HAP SUR SURFACE BITUMEE ET ENROBES
DIAGNOSTIC PLOMB DANS L'EAU
CONSTAT DES RISQUES D'EXPOSITION AU PLOMB (CREP)
DIAGNOSTIC DE RISQUE D'INTOXICATION AU PLOMB DANS LES PEINTURES (DRIPP)
RECHERCHE DE PLOMB AVANT TRAVAUX / DEMOLITION
ETAT RELATIF A LA PRESENCE DE TERMITES
ETAT PARASITAIRE (MERULES, VRILLETTES, LYCTUS)
INFORMATION SUR LA PRESENCE DE RISQUE DE MERULE (LOI ALLUR)
MESURAGE LOI CARREZ ET LOI BOUTIN
CALCULS DES MILLIEMES - TANTIEMES DE COPROPRIETE ET REALISATION DE PLANS ASSOCIES SELON LES TEXTES SUIVANTS : LOI 65-557 DU 10 JUILLET 1965, DECRET 67-223 DU 17 MARS 1967, DECRET 2004- 479 du 27 mai 2004 ET SUIVANTS FIXANT LE STATUT DE LA COPROPRIETE DES IMMEUBLES BATIS.
ETAT DE L'INSTALLATION INTERIEURE DE GAZ
ETAT DES RISQUES NATURELS, MINIERES ET TECHNOLOGIQUES (ENRNMT)
DIAGNOSTIC DE PERFORMANCE ENERGETIQUE DPE INDIVIDUEL POUR MAISONS INDIVIDUELLES, APPARTEMENTS ET LOTS TERTIAIRES AFFECTES A DES IMMEUBLES A USAGE PRINCIPAL D'HABITATION, AINSI QUE LES ATTESTATIONS DE PRISE EN COMPTE DE LA REGLEMENTATION THERMIQUE.

ETAT DES LIEUX LOCATIFS
DIAGNOSTIC DE SECURITE PISCINE
CERTIFICAT DE DECENCE ET CERTIFICAT DE TRAVAUX DE REHABILITATION
DIAGNOSTIC POUR OBTENTION DE PRET A TAUX ZERO INFILTROMETRIE-MESURES DE PERMEABILITE DU BATIMENT ET DES RESEAUX AERAIQUES
THERMOGRAPHIE INFRAROUGE
DIAGNOSTIC RADON : UNIQUEMENT POUR MAISONS INDIVIDUELLES ET IMMEUBLES D'HABITATION, A L'EXCLUSION DES ERP.
DIAGNOSTIC DANS LE CADRE DE LA LOI SRU AVANT MISE EN COPROPRIETE
DIAGNOSTIC DECHETS DE CHANTIER - ARTICLES R 111-43 A R 111-49 DU CODE DE LA CONSTRUCTION ET DE L'HABITATION
DOCUMENT UNIQUE D'EVALUATION DES RISQUES COPROPRIETE - Articles L 230-2, III, R 230-1 DU CODE DU TRAVAIL
DIAGNOSTIC TECHNIQUE GLOBAL (DTG) POUR LES COPROPRIETES - LOI N° 2014-366 POUR L'ACCES AU LOGEMENT ET UN URBANISME RENOVE « ALUR », A L'EXCLUSION DE MISSIONS RELEVANT D'UN PROFESSIONNEL DE LA VENTE OU DE LA LOCATION DE BIENS IMMOBILIERS.
DIAGNOSTIC ACCESSIBILITE HANDICAPES
EXPERTISE EN VALEUR VENALE ET LOCATIVE (SOUS RESERVE D'OBTENTION DE FORMATION)
ETAT DESCRIPTIF DE DIVISION
CENTRE DE FORMATION
MESURES D'EMPOUSSIEREMENT AMIANTE AVEC STRATEGIE D'ECHANTILLONAGE
DIAGNOSTIC QUALITE DE L'AIR INTERIEUR
VERIFICATION PERIODIQUE ET INITIALE DES INSTALLATIONS ELECTRIQUES

PEFC 10-31-1489 / Certifié PEFC
N° 10000109 2008-202

La garantie Responsabilité civile professionnelle s'exerce à concurrence de 5.000.000 € par sinistre et par année d'assurance.
La présente attestation est valable du 1^{er} JANVIER 2019 au 31 DECEMBRE 2019 et ne peut engager l'assureur au-delà des limites et conditions du contrat auquel elle se réfère.
Ce contrat permet à l'assuré de satisfaire à l'obligation d'assurance de responsabilité civile professionnelle résultant des dispositions de l'article R271-2 du Code de la Construction et de l'Habitation (décret n° 2006-1114 du 5 septembre 2006 relatif aux diagnostics techniques immobiliers) pour l'établissement des documents visés à l'article L271-4 dudit Code.
L'assuré doit être titulaire d'une certification de compétence en cours de validité délivrée par un organisme accrédité dans le domaine de la construction ou employer des salariés ou être constituée de personnes physiques qui disposent de ladite certification de compétence en cours de validité pour l'établissement des documents visés aux articles L271-4 et L134-1 du code de la Construction et de l'Habitation.
A défaut la garantie n'est pas acquise.

Le présent document, établi par AXA, est valable jusqu'au 31 DECEMBRE 2019 sous réserve du paiement des cotisations. Il a pour objet d'attester l'existence d'un contrat. Il ne constitue toutefois pas une présomption d'application des garanties et ne peut engager AXA au-delà des clauses, conditions et limites du contrat auquel il se réfère. Les exceptions de garantie opposables au souscripteur le sont également aux bénéficiaires de l'indemnité (résiliation, nullité, règle proportionnelle, exclusions, déchéances, ...).

Toute adjonction autre que le cachet et la signature du représentant de la Société est réputée non écrite.

Fait à Pessac, le 26/11/2018
Pour la compagnie



CERTIFICAT DE COMPETENCES



Certificat

Diagnostics Techniques Immobiliers

La certification de compétences de personnes physiques est attribuée par GINGER CATED à :

IZABACHENE Lyes sous le numéro 1378

Cette certification concerne les spécialités de diagnostics suivantes :

	Intitulé du type de diagnostic technique immobilier	Date d'effet	Date d'expiration
<input checked="" type="checkbox"/>	Amiante Missions de repérage et de diagnostic de l'état de conservation des matériaux et produits contenant de l'amiante	03/09/2015	02/09/2020
<input checked="" type="checkbox"/>	Plomb Constat de risque d'exposition au plomb (CREP)	03/09/2015	02/09/2020
	<input type="checkbox"/> Mention Plomb: Diagnostic du risque d'intoxication par le plomb des peintures (DRIPP) Contrôle après travaux en présence de plomb (CTPP)		
<input checked="" type="checkbox"/>	Termites <input checked="" type="checkbox"/> France <input type="checkbox"/> Outremer: Etat relatif à la présence de termites dans le bâtiment en métropole et en outre mer	10/09/2015	09/09/2020
<input type="checkbox"/>	DPE Diagnostic de performance énergétique <input type="checkbox"/> Mention DPE: Diagnostic de performance énergétique tous types de bâtiments		
<input checked="" type="checkbox"/>	GAZ Etat des installations intérieures de gaz	07/08/2015	06/08/2020
<input checked="" type="checkbox"/>	Electricité Etat des installations intérieures d'électricité	28/09/2015	27/09/2020

Légende: C=Certification - R=Recertification - T=Transfert

Le mercredi 30 septembre 2015

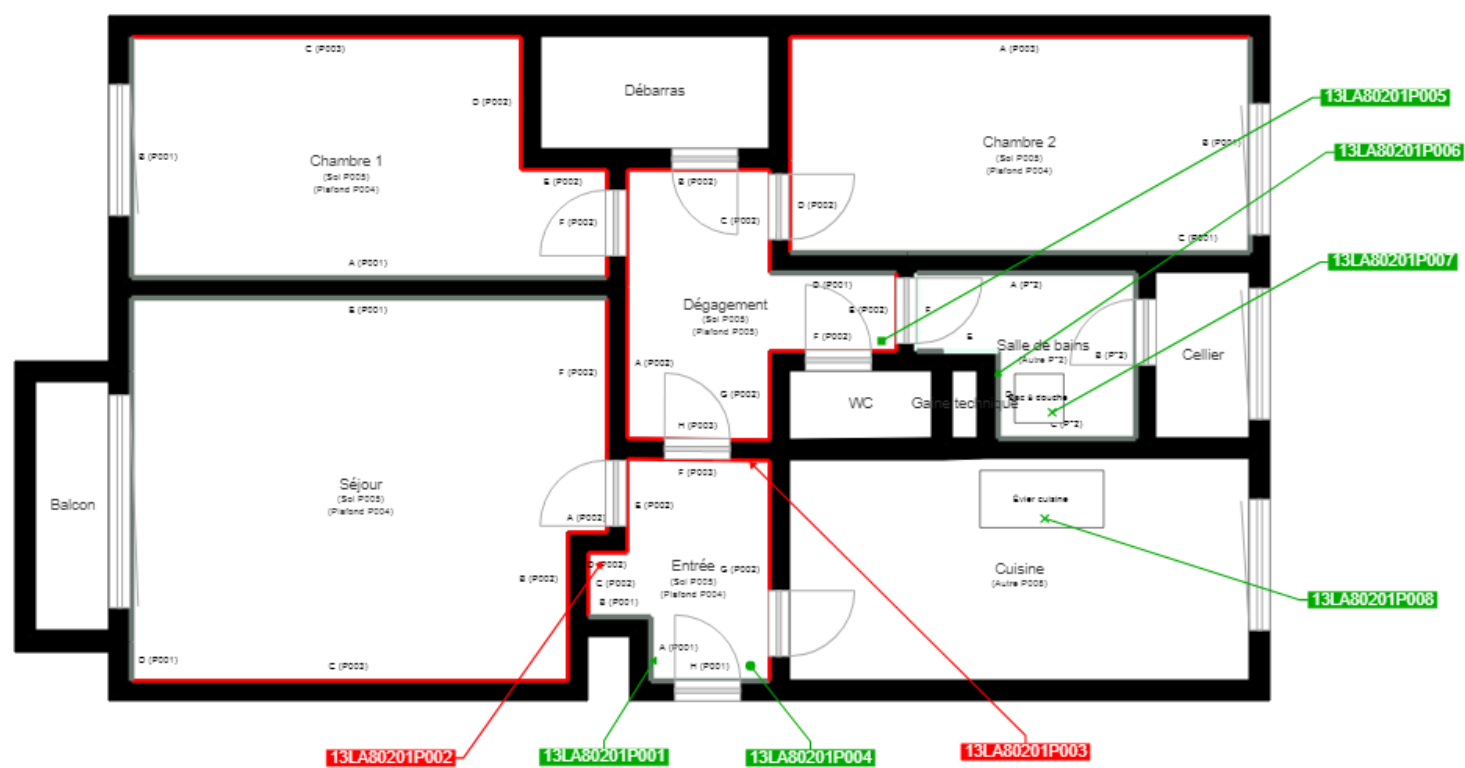
Le Directeur Ginger Cated
Michel KHATIB

E20 - v12 du 14/10/2013
Ref: 30137819CC2015



GINGER CATED – ZAC La Clef Saint Pierre - 12 avenue Gay Lussac – 78 990 ELANCOURT
Téléphone : 01 30 85 24 60 – Email : certificated.contact@gingergroupe.com - Site : www.cated.fr

page 1 sur 2



	Cloisons Plaques de plâtre
	Murs Bois
	Murs Brique
	Murs périphériques / Plaques de plâtre
	Murs carreaux de plâtre
	Murs Béton / Enduit
	Murs porteurs et/ou mur de refend / Plaques de plâtre
	Murs périphériques / Doublage (plaque de plâtre + isolant)
	Torchis
	Murs Brique / Enduit
	Murs Brique plâtrière
	Murs Pierre
	Murs Machefer

- Murs amiantés
- Prélèvements de sol amianté
- Prélèvements de sol non amiantés
- Prélèvements de plafond amiantés
- Prélèvements de plafond non amiantés
- Prélèvements de mur amiantés
- Prélèvements de mur non amiantés
- Autres types de prélèvements amiantés
- Autres types de prélèvements non amiantés
- Sols amiantés
- Plafonds amiantés
- Sols et plafonds amiantés
- Conduits amiantés
- Conduits non amiantés